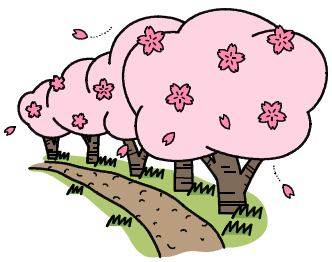


進級おめでとうございます

あたたかな日差しを感じる季節となりました。元気いっぱいに登校してきた子どもたちは、進級の喜びと期待で胸を膨らませ、ちょっぴり誇らしげに見えます。

2年生では、1年生で身に付けた力をもとに、一人一人が大きくたくましく成長し、素敵な笑顔を咲かせることができるよう、担任一同、力を合わせて指導して参ります。保護者の皆様の温かいご支援とご協力をよろしくお願いいたします。



4月の行事予定

日	月	火	水	木	金	土
1	2	3	4	5	6 始業式 入学式	7
8	9 給食開始(2~6年生) (15:00-斉下校)	10 全校朝会 身体測定 安全点検	11 清潔調べ	12	13 避難訓練	14
15 PTA総会 授業参観 学年懇談 引渡し訓練	16 (15:00-斉下校)	17 視力検査	18 聴力検査 (13:30-斉下校)	19 家庭訪問① (13:30-斉下校)	20 縦割り班集会 (15:15-斉下校)	21
22	23 振替休業日	24 家庭訪問② (13:30-斉下校)	25 家庭訪問③ 尿検査回収 (13:30-斉下校)	26 家庭訪問④ 歯科検診 (13:30-斉下校)	27 家庭訪問⑤ (13:30-斉下校)	28
(29) 昭和の日	30 振替休日	【5月の主な予定】 17日(木) 5・6年生陸上記録会 23日(水) 創立記念日 24日(木) 内科検診(2・3・4年生) 25日(金) 2年生遠足				

☆ 木曜日は6時間授業です！ ☆

2年生の時間割は、月・火・水・金曜日が5時間授業、木曜日は6時間授業となります。下校時刻は、月・水曜日が15時頃、火・金曜日が15時15分頃(スタディタイム実施のため)、木曜日が15時40分頃です。また、昨年同様、月曜日のみ一斉下校、火曜日～金曜日は、なかよし下校となります。

学習予定



国語	・ふきのとう ・春がいっぱい ・今週のニュース	音楽	・わくわく歌のゆうえんち ・ジェットコースター ・きょくのかんじにあわせて体をうごかそう
算数	・わかりやすくせいりしよう ・時間についてしらべよう	図工	・くつつき マスコット ・すきなことなあに
生活	・2年生もみんななかよく、 げんきよく ・レッツゴー！まちたんけん	体育	・こていゆうぐあそび ・みんなでタッチ・ゴー

お知らせ



① 教科書・ノートについて

本日、配付しました教科書(こくご・しょしゃ・さんすう・おながく・どうとく)への記名をお願いします。せいかつ下・ずこう下の教科書は1年生の9月に配付したのを使用します。

ノートについては、昨年同様、学校でまとめて注文しました。持ち帰りましたら、記名して持たせてください。連絡帳(縦書き)や自由帳については、個人で購入し準備をしてください。連絡袋も昨年同様を使用します。

② 持ち物について

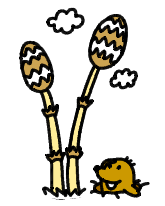
道具箱・のり・はさみ・色えんぴつ・クレヨン・鍵盤ハーモニカ・赤白帽子・粘土・粘土板・算数セットなどは、中身と記名の確認後、13日(金)までに持たせてください。

③ 提出物について ※ 茶封筒に入れて配布しました。9日(月)までに提出をお願いします。

- 児童調査票
 - 緊急連絡用(引き渡し)カード(黄)
 - 保健調査票・「最近の健康状態」…2年生の欄に記入してください。
 - 緊急連絡カード(白)…記入してください。
 - アレルギーについての調査…記入してください。
 - 個人情報確認書…記入してください。
- 変更があったところを訂正して提出してください。

④ 家庭訪問について

家庭訪問が4/19(木)から始まります。お子さんのふだんの様子など、お話いただけたらと思います。家庭訪問期間中は13:30一斉下校になります。いつもより早い時間になりますので、放課後の過ごし方や安全について再度確認していただけますよう、よろしくお願いいたします。詳しい予定については、後日お知らせします。



☆ 一年間よろしくおねがいします ☆

1組担任



波野小、4年目になりました。今年度もかわいい2年生の子どもたちと一緒に生活できることを、うれしく思います。一人一人のよさを伸ばしていけるよう力を尽くしていきたいと思ひます。どうぞよろしくお願いいたします。

2組担任



2年2組を担当することになりました。教員1年目ですが、子どもたちの笑顔のために、そして、子どもたちにとって楽しくて、安心できる学校生活を送れるように全力を尽くしていきます。1年間、よろしくお願いいたします。